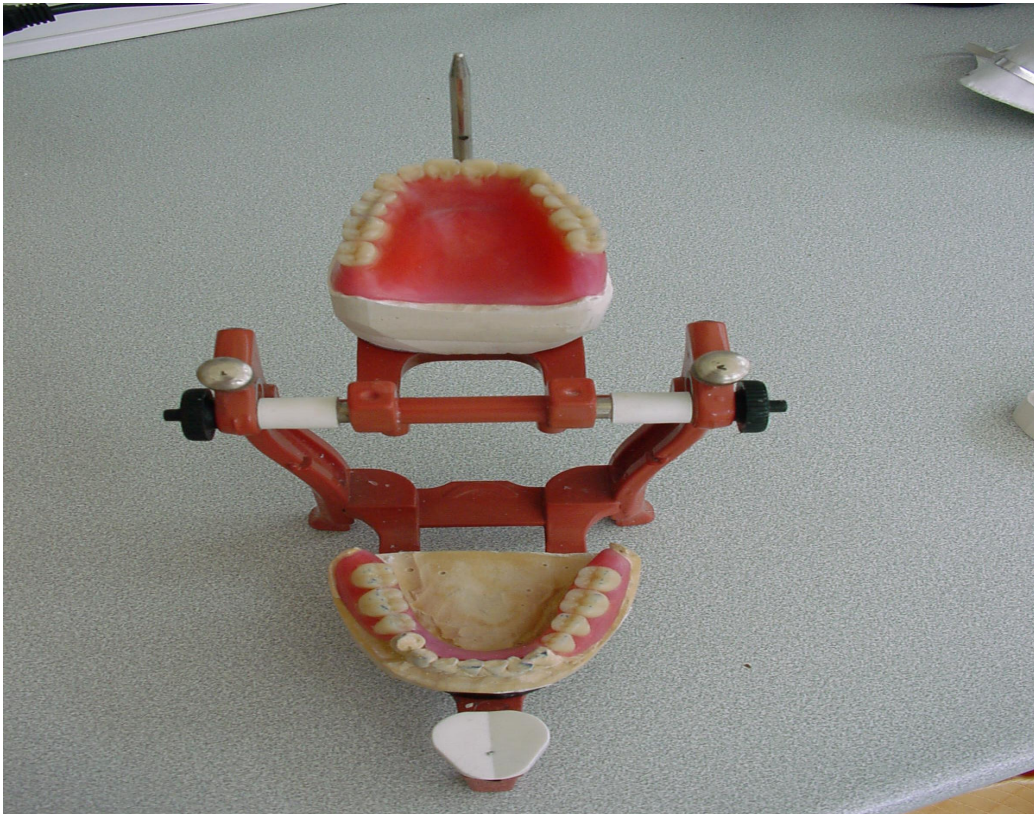


Souvent appelée mobile ou "dentier" (par les patients)

Il s'agit d'une prothèse que le patient peut enlever :

comme un complet ou un appareil partiel en résine ou résine et métal (châssis métallique : souvent appelé stellite).



Maquette complet haut et partiel bas

Complet haut et bas



Châssis métallique bas en métal

Châssis métallique haut en métal



Châssis avec barre linguale pleine